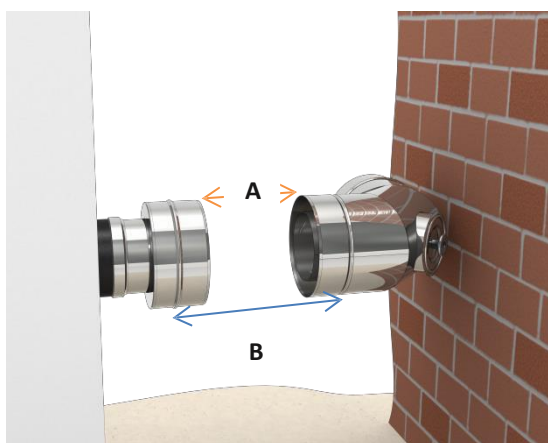


# MONTÁŽNÍ NÁVOD

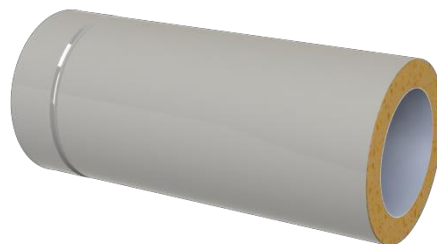
System  
DW-KLK  
Krácen rovných elementů

POZOR: Prvky DW-KLK lze zakrátit maximálně na polovinu své původní délky.

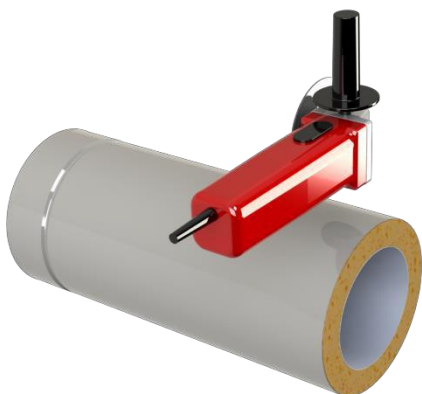
- 1 Změřte vzdálenost mezi spojovacími prvky (rozměr A) a přidejte hodnotu 2 x 60mm pro překrytí spojů (B)



- 2 Připravte délkový prvek podle obrázku níže



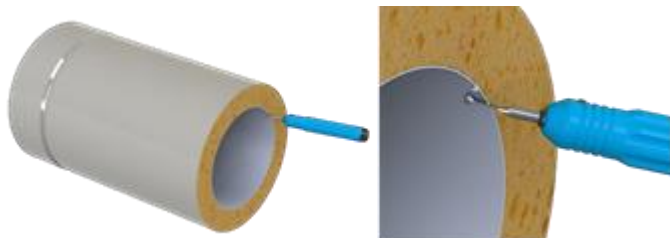
- 3 Prvek seřízněte (mějte na paměti 2 x 60mm) – ROZMĚR B



- 4 Seříznout prvek vně i uvnitř společně s izolací  
Odříznutá část může být odstraněna

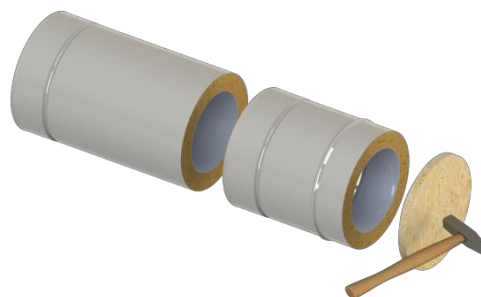


5 Pomocí pilníku zahradte ostré hrany.



6 Naneste vrstvu KL pasty (na zásun)  
Spoje přiložte k sobě  
a pomocí kladiva a dřevěné desky  
zatloukněte prvky do sebe

7 Připevněte stahovací sponu ke spoji  
mezi oběma trubkami



POZOR: Prvky DW-KLK lze zakrátit maximálně na polovinu své původní délky!

