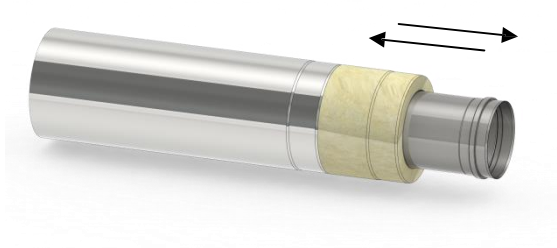


MONTÁŽNÍ NÁVOD

System
DW-VISION
Krácení rovných prvků

- 1 Rozeberte prodloužení na jednotlivé díly
- vnitřní, vnější trubku a izolaci



- 2 Označte si řez požadované délky
(u vnitřní roury je nutné zachovat hrdlo na trubce,
u vnější zase stranu se zúžením, která bude odstraněna)



- 3 Seřízněte trubky



- 4 Začistěte řezy



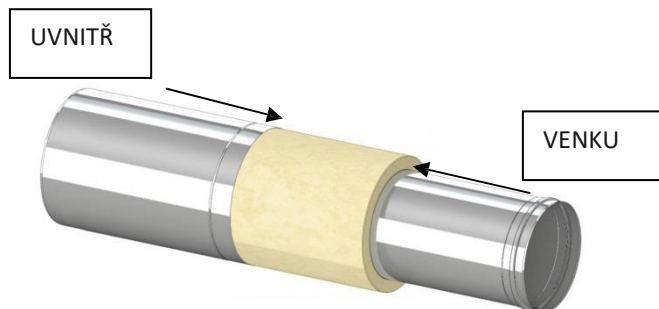
5 Zkrácení izolace

(délka odříznuté izolace odpovídá délce odříznuté trubky)



6 Trubkové díly a izolaci spojte

(hrdlo a zúžení bude na stejné straně!)



PŘEDTÍM



POTOM

(izolace je zarovnaná s koncem na straně vnitřního hrdla)

