

MONTÁŽNÍ NÁVOD

System
TWIN-PL a PP
sada vyústění

1 Všeobecné pokyny

Tyto montážní pokyny pojednávají pouze o výše uvedeném výrobku. Při zřizování zařízení na odvod odpadních plynů musí být dodrženy další stavebně technické předpisy, normy a technická pravidla, jako DIN 18160-1, DIN 18160-5, EN 13384-1, EN 13384-2, TRGI (technická pravidla pro plynové instalace), zemské stavební řády (LBO), zemské předpisy pro topeniště (FeuVO) a vzorové předpisy pro topeniště (MuFeuVO) včetně instalačních pokynů pro připojované topné agregáty. Ve stadiu projektování doporučujeme sladit stavební akce s revizním technikem komínů.

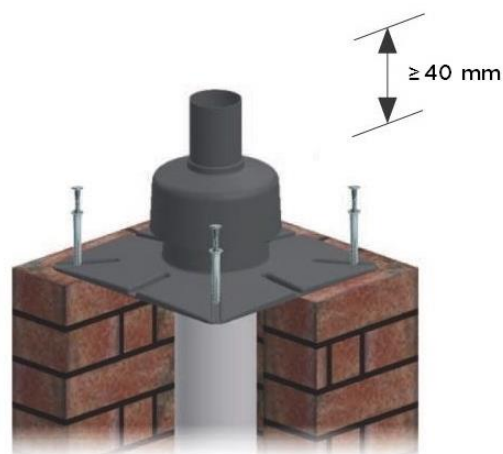
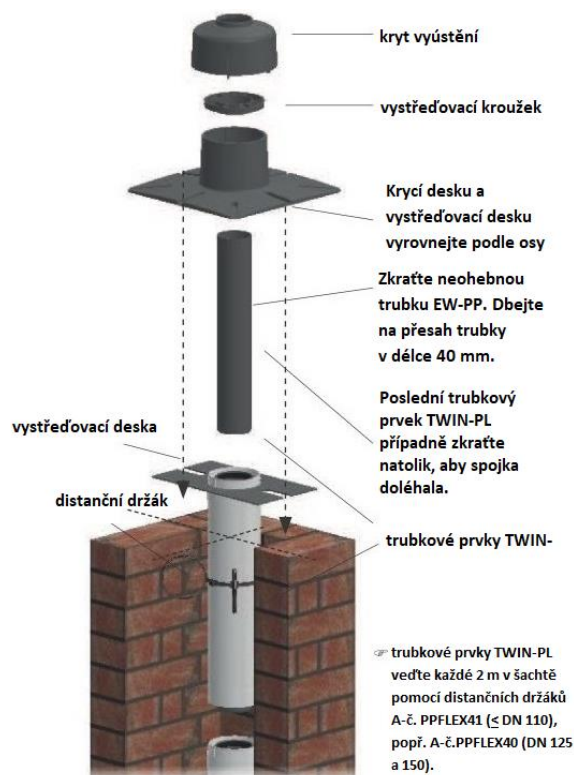
2 Montážní oprávnění

Montáž smí provádět pouze odborní řemeslníci.

3 Bezpečnost systému

Systémy pro odvod spalin Twin-PL jsou určeny výhradně pro připojení topných zařízení kogenerací, tepelných čerpadel nebo temných zářičů, vytápěných plynem nebo olejem pro druhy instalací B, C4 a C6, a jejich použití v souladu s daným určením. Dbejte proto na způsob použití podle druhu konstrukce v souladu s klasifikací jednotlivých výrobků (viz nálepka na zařízení). Jiné použití nad tento rámec je pokládáno za použití v rozporu s určeným účelem.

4 Vyobrazení výrobku



Pozor! Nebezpečí otravy!

Zkontrolujte všechny spoje! Netěsná vedení mohou způsobit otravu oxidem uhelnatým (CO) s možností ohrožení života! Všechny otvory vedení vzduchu a spalin musí být před uvedením zařízení do provozu a během provozu zavřené!

Technické změny jsou vyhrazeny!

